

被災者医療費窓口負担免除に関する アンケート調査から

調査期間 2014年7月1日～9月1日

(同年4月より市町村国保と後期高齢者医療の一部の方の免除が再開したことを受けて調査を実施)

宮城県保険医協会 井上博之

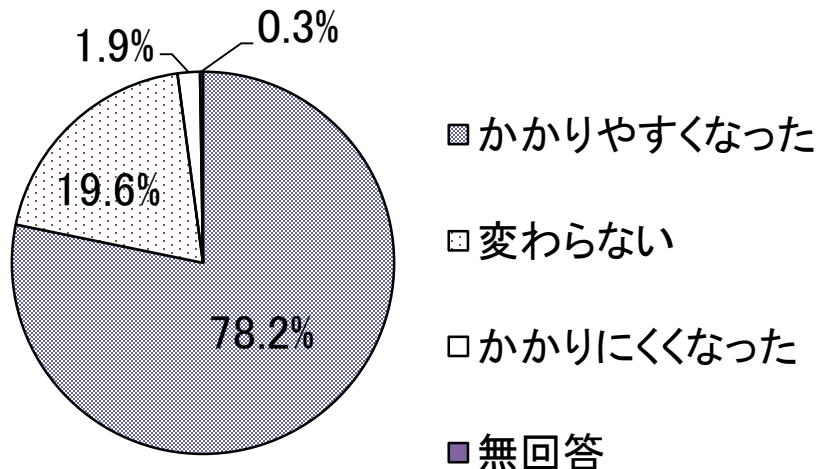
免除期間（宮城県の場合）

- 健保組合、共済組合 2011.3.11～**2012.2.29**
- 協会けんぽ 2011.3.11～**2012.9.30**
- 国保、後期高齢者、介護 2011.3.11～**2013.3.31**
 - ⊙ 2014.4.1～ 対象者を1／6に限定して再開中

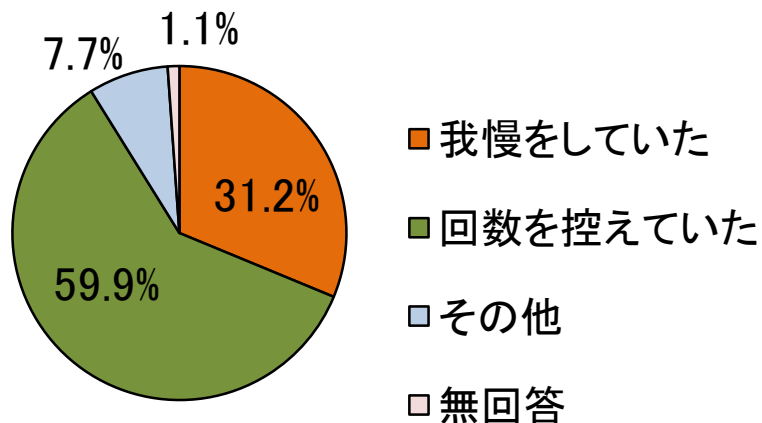
窓口一部負担金免除に関する患者アンケート

2012年6月実施 宮城県保険医協会

1. 医療機関へのかかり方の変化 n=794

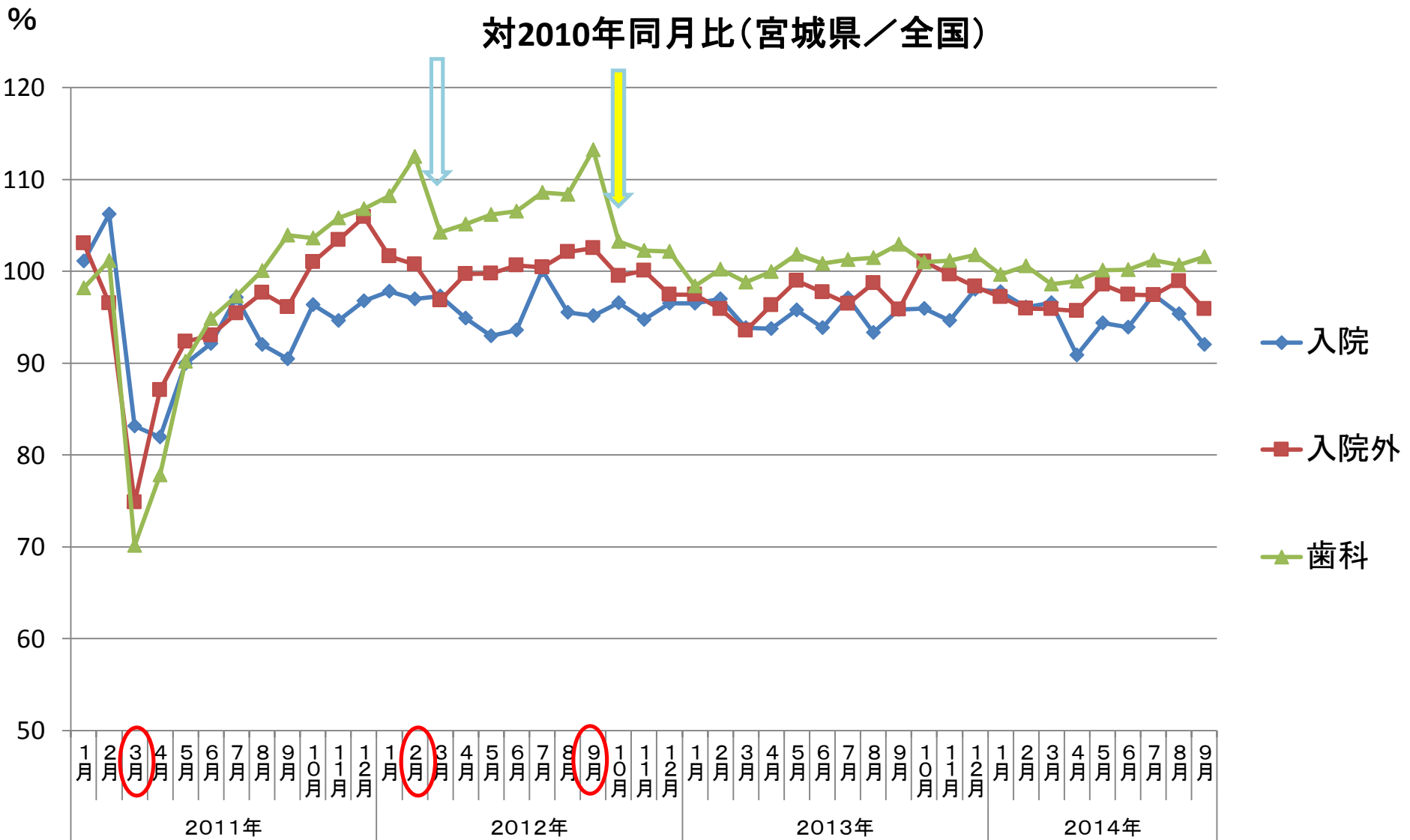


2. 免除される前の状態 n=621

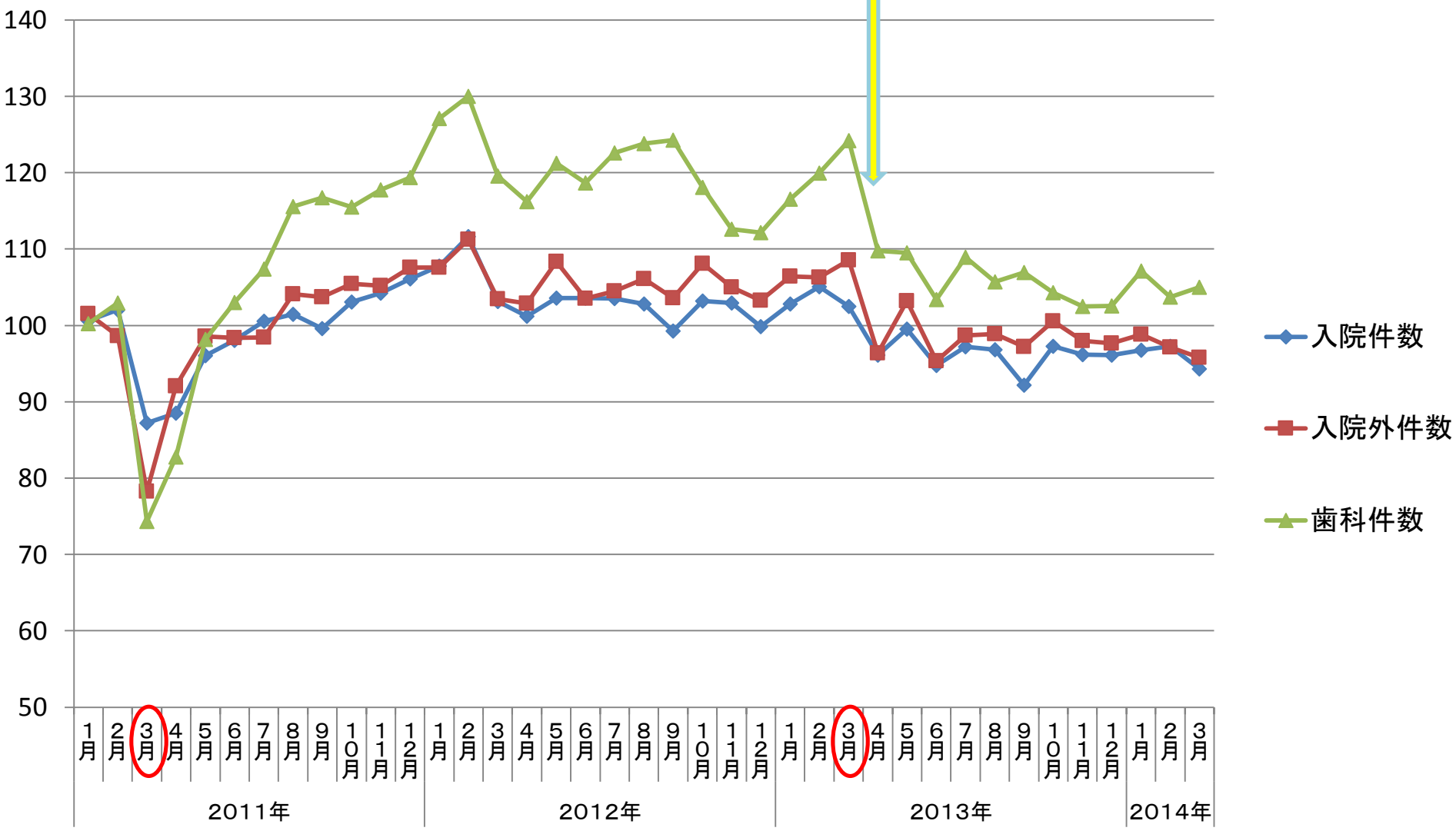


社会保険診療報酬支払基金支払確定件数

対2010年同月比(宮城県／全国)

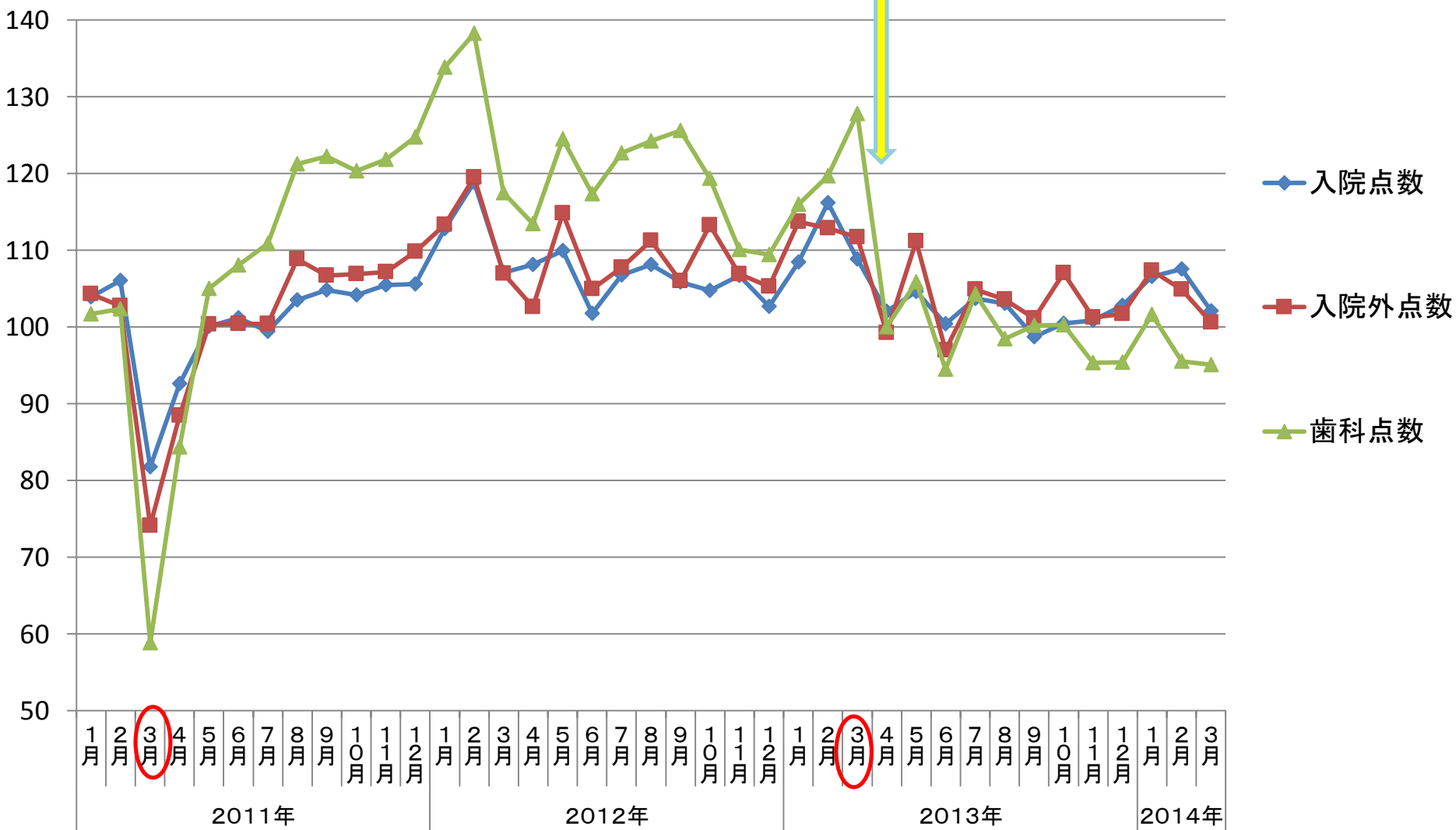


国保診療報酬請求状況 宮城県 対2010年同月比 件数



宮城県国保連合会資料より作成

国保診療報酬請求状況 宮城県 対2010年同月比 点数



宮城県国保連合会資料より作成